



SVAMPEMIDDEL

Clonostachys rosea J1446

LALSTOP G46^{WG}



Til biologisk bekæmpelse af svampesygdomme på blade og rødder

LALSTOP G46 WG er et biologisk svampemiddel til grøntsager, pryddplanter, krydderurter og bærafgrøder. LALSTOP G46 WG indeholder den omhyggeligt udvalgte og velstuderede mikroorganisme *Clonostachys rosea* J1446 i et letanvendeligt granulat. Produktet kontrollerer en bred vifte af jordbårne patogener og bladpatogener på planter i væksthuse, tunnel og på friland.



VANDDISPERGERBART
GRANULAT

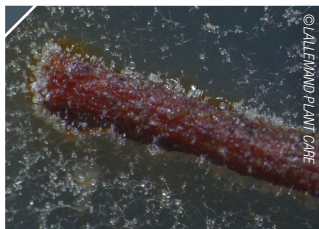
VIRKEMÅDE

Clonostachys rosea J1446 bekæmper patogene svampe på flere måder:

1

KOLONISERING:

Clonostachys rosea J1446 koloniserer effektivt rødder, blade og blomster.

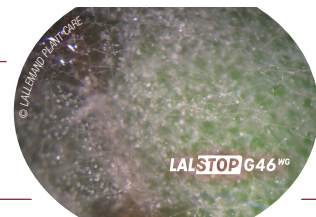


C. rosea J1446 på jordbærrødder

2

KONKURRENCE:

Clonostachys rosea J1446 udkonkurrerer de patogene svampe i kampen om plads og adgang til næring på blade og rødder.

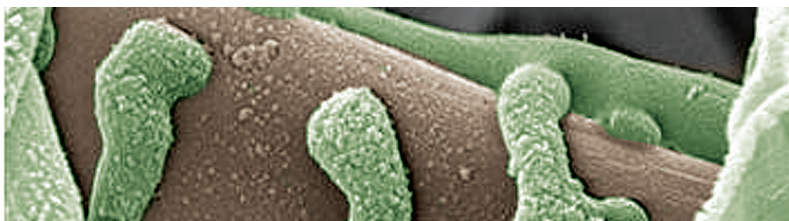


C. rosea J1446 på tomatblad

3

HYPERPARASITISME OG ENZYM AKTIVITET:

Clonostachys rosea J1446 vokser rundt om de patogene svampe og producerer enzymer, der nedbryder deres cellevægge.



C. rosea J1446 vokser rundt om en patogen svamp

BREDT ANVENDELSESOMRÅDE

- **Bekæmper en bred vifte af jordbårne patogener:** *Pythium*, *Phytophthora*, *Fusarium* og *Rhizoctonia*
- **Bekæmper patogene svampe på blade og i blomst:** gråskimmel (*Botrytis*) og agurkesyge (*Didymella*)
- **Langtidsbeskyttelse:** lever i rødder i 4–6 uger og på overjordiske plantedele i 3 uger

SIKKER AT ANVENDE

- Sikker for avlere, forbrugere, nyttedyr og miljøet
- Efterlader ingen skadelige rester i afgrøden
- Ingen risiko for resistens, da produktet har mange forskellige virkemåder
- Er kompatibel med integreret plantebeskyttelse
- Må anvendes i økologisk jordbrug

MICROBIAL
BY
NATURE

LALLEMAND

ANVENDELSE

LALSTOP G46^{WG}

SMÅPLANTER	SKADEVOLDER	UDBRINGINGS-METODE	DOSERING
Frugtbærende grøntsager, blad grøntsager og salat, andre grøntsager, Brassica, prydblister og friske krydderurter Væksthus	Rodbrand (<i>Pythium, Phytophthora, Fusarium, Rhizoctonia</i>)	Iblanding i dyrkningsmediet	20–50 g/m ²
		Udvandning	50–100 g/100 m ²
	Gråskimmel (<i>Botrytis</i>)	Sprøjtning	0,05 % opløsning

GRØNTSAGER I VÆKSTHUS	SKADEVOLDER	UDBRINGINGS-METODE	DOSERING
Tomat, peberfrugt, aubergine, cucurbits, Cucurbitaceae Væksthus	Jordbårne svampesygdomme (<i>Pythium, Phytophthora, Fusarium, Rhizoctonia</i>)	Drypvandning, udvandning	20–25 g/1000 planter
	Gråskimmel (<i>Botrytis</i>)	Sprøjtning	250–500 g/ha
Cucurbitaceae (agurk, melon, squash, græskar, vandmelon) Væksthus, tunnel, friland	Agurkesyge (<i>Didymella</i>)	Sprøjtning	Småplanter: 100 g/30 000–40 000 planter Efter udplantning: 200–500 g/ha
	Gråskimmel (<i>Botrytis</i>)		
Brassica sp., krydderurter, salat og andre grøntsager Væksthus	Jordbårne svampesygdomme (<i>Pythium, Phytophthora, Fusarium, Rhizoctonia</i>)	Udvandning, sprøjtning på vækstmiddel efter udplantning	10–25 g/1000 planter, dosering efter pottestørrelse

PRYDPLANTER	SKADEVOLDER	UDBRINGINGS-METODE	DOSERING
Potteplanter, løgplanter samt blomster til afskæring Væksthus	Jordbårne svampesygdomme (<i>Pythium, Phytophthora, Fusarium, Rhizoctonia</i>)	Iblanding i dyrkningsmediet	20–50 g/1 m ³
		Udvandning, drypvandning	5–25 g/1000 planter, dosering efter pottestørrelse
	Gråskimmel (<i>Botrytis</i>)	Sprøjtning	100–500 g/ha (0,05 % opløsning)
		Dypning af sticklinger og småplanter	0,05 % opløsning

BÆR OG BUSKFRUGT	SKADEVOLDER	UDBRINGINGS-METODE	DOSERING
Jordbær og hindbær Væksthus, tunnel, friland	Jordbårne svampesygdomme (<i>Pythium, Phytophthora, Fusarium, Rhizoctonia</i>)	Dypning før plantning	0,05 % opløsning (Ca. 200 l/10 000 planter)
		Udvandning før plantning	12,5 g/1000 planter
		Drypvandning eller vandning efter udplantning	20–30 g/1000 planter
Brombær Tunnel, friland	Gråskimmel (<i>Botrytis</i>)	Sprøjtning	Jordbær: 300 g/ha Hindbær: 200–400 g/ha
Blåbær Friland, tunnel	Jordbårne svampesygdomme (<i>Pythium, Phytophthora, Rhizoctonia</i>)	Dypning før plantning	0,05 % opløsning
		Drypvandning eller vandning	25–40 g/1000 planter
Blåbær Friland, tunnel	Gråskimmel (<i>Botrytis</i>)	Sprøjtning	300–400 g/ha
Ribs Friland			
Tranebær Friland	Jordbårne svampesygdomme (<i>Fusarium, Rhizoctonia</i>)	Dypning før plantning	0,05 % opløsning
		Udvandning	300–400 g/ha

FRUGTRÆER	SKADEVOLDER	UDBRINGINGS-METODE	DOSERING
Æble Friland	Løvtrækræft (<i>Neonectria ditissima</i>)	Sprøjtning	300–500 g/ha

GRØNTSAGER PÅ FRILAND OG I TUNNEL	SKADEVOLDER	UDBRINGINGS-METODE	DOSERING
Brassica sp. Friland	Kålbrot (<i>Plasmiodiophora brassicæae</i>)	Udvandning før plantning	50–100 g/100 m ²
		Sprøjtning (række)	300–400 g/ha
Rodfrugter (gulrødder og andre rodfrugter) Friland	Jordbårne svampesygdomme (<i>Pythium, Fusarium</i>)	Sprøjtning (række)	250–500 g/ha
		Dypning før plantning	0,05 % opløsning
Løgplanter Væksthus, tunnel, friland	<i>Fusarium, Botrytis</i>	Sprøjtning (række)	Væksthus og tunnel: 200–300 g/ha Friland: 300–400 g/ha
Grønne bønner (<i>Phaseolus vulgaris</i>) Friland, tunnel		Gråskimmel (<i>Botrytis</i>)	Sprøjtning
Salat og andre bladgrøntsager Friland			

TRÆSMÅPLANTER	SKADEVOLDER	UDBRINGINGS-METODE	DOSERING
Inkl. nåletræ- og løvtræ Væksthus, tunnel, friland	<i>Pythium, Phytophthora, Fusarium, Rhizoctonia</i>	Iblanding i dyrkningsmediet	20–50 g/m ³
		Udvandning	50–100 g/100 m ²
	Gråskimmel (<i>Botrytis</i>)	Sprøjtning	250–500 g/ha

GOLF- OG SPORTPLANER	SKADEVOLDER	UDBRINGINGS-METODE	DOSERING
Golf- og sportsplaner Friland	<i>Pythium, Fusarium, Rhizoctonia</i>	Sprøjtning, udvandning	250–500 g/ha

OM PRODUKTET

- **INDEHOLDER:** *Clonostachys rosea* J1446 10⁹ cfu/g
- **FORMULERING:** Vanddispergerbart granulat
- **NETTOINDHOLD:** 100 g, 1 kg
- **OPBEVARING:** Uåbnet emballage 18 måneder ved opbevaring ved +4°C. I åbnet emballage har midlet en holdbarhed på 1 måned ved opbevaring ved +4°C.
- **REGISTRERINGSNUMMER:** 880-9
- **Kan anvendes til økologisk jordbrugsproduktion efter retningslinjerne i rådforordning nr. 834/2007**

KOMPATIBILITET

LALSTOP G46 WG er kompatibel med mange kemiske pesticider og kan anvendes i et integreret plantebeskyttelsesprogram. Sørg for at følge anbefalingerne vedrørende kompatibilitet med andre pesticider i kompatibilitetstabellen fra Lallemand Plant Care eller kontakt din lokale forhandler.

Plantebeskyttelsesmidler skal anvendes på forsvarlig måde. Læs altid etiketten og oplysninger om produktet før anvendelse. Vær opmærksom på de advarselssætninger og advarselssymboler, der fremgår af etiketten.

MICROBIAL
BY
NATURE

LALLEMAND